



Vegvísir vegna þjónustu við fólk með fíknivanda

Unnið fyrir Próunarmiðstöð Íslenskrar heilsugæslu apríl 2021

Hjördís B. Tryggvadóttir, sálfræðingur LSH

Ingunn Hansdóttir, sálfræðingur SÁÁ

Hvenær á heilsugæslan að visa á fíknigeðdeild á LSH frekar en til SÁÁ?

Afeitrun, inniliggjandi →

Ef við viðkomandi getur ekki hætt neyslu sinni sjálfur og þarf aðstoð vegna fráhrarfa

Ef oft reynt að hætta en þarf meiri stuðning þá er vísað á SÁÁ sem getur veitt inniliggjandi meðferð og stuðning eftir meðferð

SÁÁ: almennt tekur við því

LSH: alvarlegur virkur geðrænn vandi, sjálfsvígshætta, geðrofseinkenni, djúpt þunglyndi, Getur ekki tekið þátt í hópastarfi, alvarlegur kvíðavandi sem truflar félagsleg samskipti og þátttöku í hópmeðferð.

Afeitrun, göngudeild →

LSH veitir afeitrun á göngudeild í vissum tilvikum

SÁÁ veitir grunnmeðferð á göngudeild fyrir þá sem geta stoppað sjálfir, þurfa ekki að leggjast inn á Vog. Eru með læknisaðstoð annars staðar frá ef þarf.

Heilsugæslan: Hvernig gerir heilsugæslan á landsbyggðinni? Sjá um fyrstu skrefin í afeitrunar meðferð – sjá klínískar leiðbeiningar um niðurtröppun. Hér er spurning um samstarf við aðrar stofnanir, vill heilsugæslan geta ráðfært sig við lækna LSH/SÁÁ um einstök mál?

Frekari aðstoð – ekki afeitrun, getur hætt neyslu sjálf, hvernig er hægt að styðja við það?

LSH: HBT

SÁÁ: Einstaklingsviðtöl í göngudeild við ráðgjafa hjá SÁÁ sem vísar í viðeigandi aðstoð.

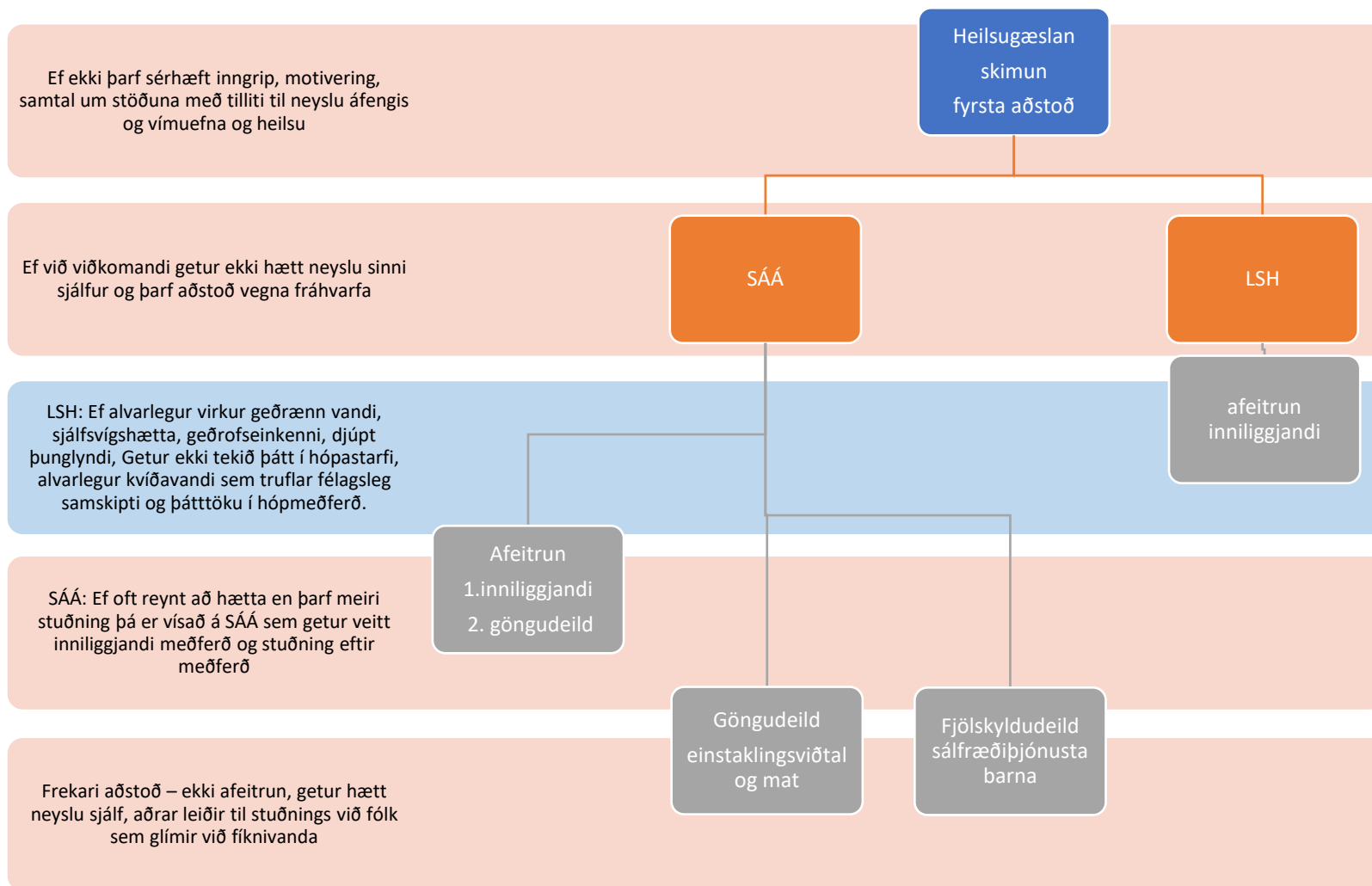
Heilsugæslan: psychoeducation eða motivering, ef ekki þarf sérhæft inngrip.

Hvetja skjólstæðing til að fá viðtal við áfengis-og vímuefnaráðgjafa í göngudeild til að meta þarfir. Getur heilsugæslan sinnt þessu? Kannski bara sinna því að hvetja fólk til að leita sér sérfræðiaðstoðar.

Kunna að greina/kortleggja neysluvanda og annan tengdan vanda, stig alvarleika, og frætt og mótiverað til að stíga næstu skref til SÁÁ eða LSH.

Einnig þarf að huga að fjölskyldu og börnum. Aðstandendum og börnum stendur til boða þjónusta hjá SÁÁ, ekki síður mikilvægt að sinna þeim sem búa við fíknisjúkdóm.

Vegvísir vegna þjónustu við fólk með fíknivanda



Unnið fyrir Þróunarmiðstöð Íslenskrar Heilsugæslu, apríl 2021

Hjördís B. Tryggvadóttir, sálfræðingur LSH og Ingunn Hansdóttir, sálfræðingur SÁÁ