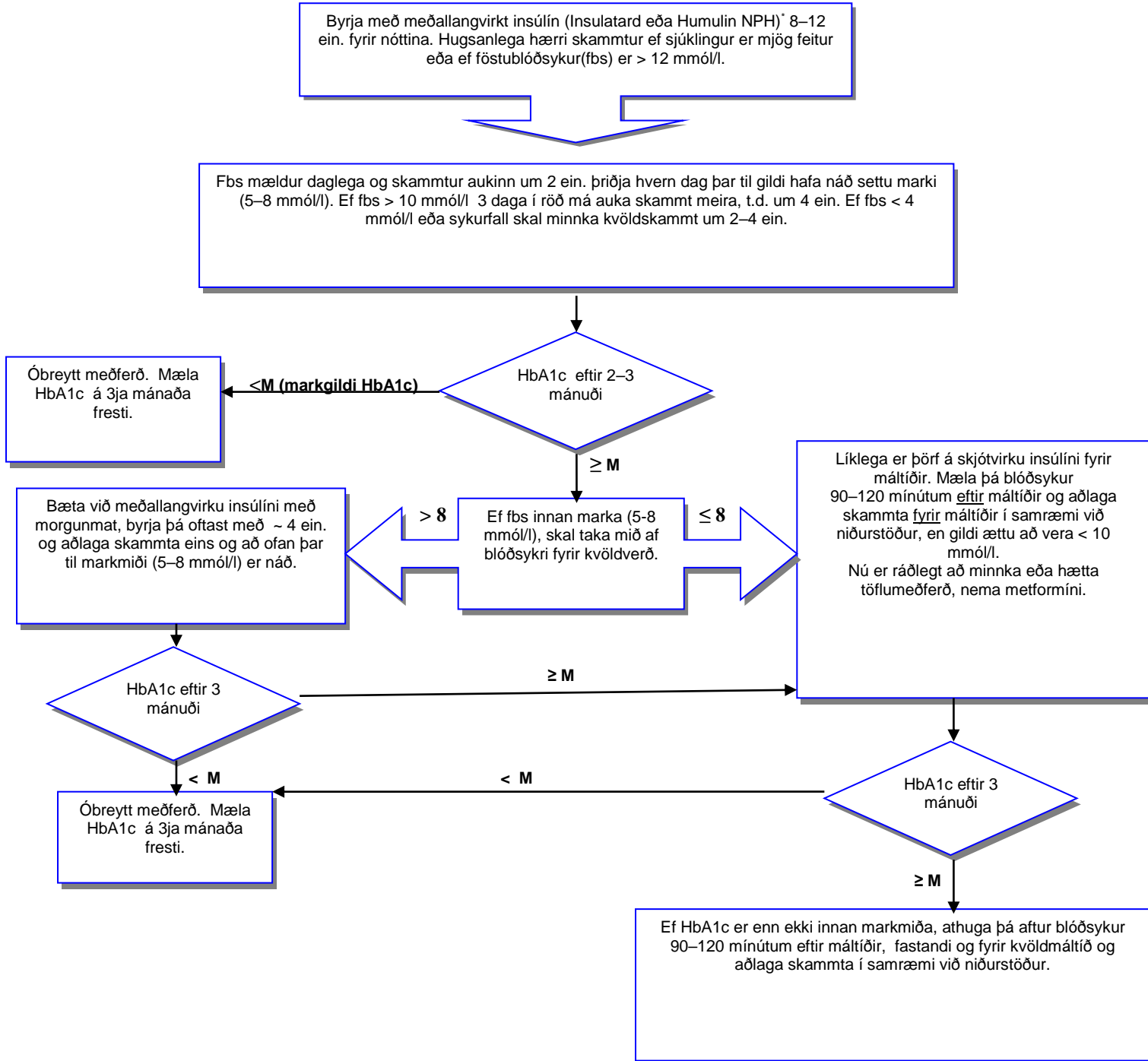


Mynd 9-6. Flæðirit insúlínmeðferðar í sykursýki 2



* Langvirkar insúlínhlíðstæður (glargín, levemír) henta sjúklingum, sem ekki ná ásættanlegri stjórnun á blóðsykri með meðallangvirku insúlíni, einkum hjá þeim sem eiga við endurtekið blóðsykurfall að stríða eða vaxandi offitu og hjá þeim sem þurfa aðstoð heilbrigðis-starfsmanns við insúlínjöf og þyrftu annars tvær sprautur af meðallangverkandi insúlíni á dag.